

## Conexión Kimal-Lo Aguirre

Mayo 2023 | Región de Atacama

Somos la empresa responsable de desarrollar, construir y operar la futura Línea de Transmisión Eléctrica Kimal-Lo Aguirre que contribuirá a la descarbonización del país y evitará la gran cantidad de pérdida de energías renovables que se están generando. Esta es una obra mandatada por el Estado de Chile,

a través del Coordinador Eléctrico Nacional. Nuestro modelo de trabajo ubica a las personas, comunidades y cuidado del medio ambiente en el centro del proceso, operando siempre con transparencia y de forma oportuna.

## Etapas del proyecto Línea de Transmisión Kimal-Lo Aguirre



## Participación Ciudadana Anticipada (PACA)

La Ley N° 19.300 entrega al Servicio de Evaluación Ambiental (SEA) la responsabilidad de administrar el Sistema de Evaluación de Impacto Ambiental (SEIA) y desarrollar la Participación Ciudadana Anticipada, la cual se inicia cuando el titular de un proyecto presenta el Estudio de Impacto Ambiental al SEA.

### Participación voluntaria

Desde Conexión quisimos ir más allá y comenzamos en junio de 2022 un proceso de Participación Ciudadana Anticipada (PACA) totalmente voluntaria lo que considera a todas las comunidades del Área de Influencia del proyecto. Este proceso de diálogo abierto es una oportunidad para entregar información y recoger percepciones, dudas y observaciones de las comunidades. Nuestro trabajo se basa en estándares de sostenibilidad nacionales e internacionales, como el Acuerdo de Escazú y el Convenio 169 de la OIT, para comunidades indígenas y no indígenas.



### ¿Qué es una PACA?

- Es un **proceso voluntario** que se realiza previo al ingreso del proyecto al Sistema de Evaluación de Impacto Ambiental.
- Busca identificar observaciones de las comunidades para incorporarlas en el Estudio de Impacto Ambiental.



## ¿Para qué sirve?

- Dar a conocer y describir el proyecto.
- Informar cómo se está realizando el Estudio de Impacto Ambiental y así recoger las percepciones y/o dudas de la comunidad las cuales se responden mediante un sistema.
- Cumplir con el Acuerdo de Escazú para asegurar el acceso a la información a todas las comunidades.
- Cumplir con el Convenio 169 de la OIT de entregar información temprana a las Comunidades Indígenas.



## ¿Qué permite?

- Conocer el uso y costumbres del territorio.
- Identificar mejoras al proyecto y reconocer posibles afectaciones que no fueron encontradas en el levantamiento ambiental.

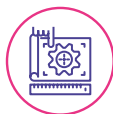
## Metodologías utilizadas en nuestra PACA son:



### 1. Reuniones Informativas



### 2. Reuniones Ampliadas-Asambleas



### 3. Mesas y Talleres Cartográficos



### 4. Puerta a Puerta



### 5. Casas Abiertas



## ¿Qué son las Casas Abiertas? <sup>1</sup>

Son instancias que permiten entregar todos los detalles de la línea Kimal-Lo Aguirre y generar los espacios de participación y diálogo adecuados para que las comunidades pueden conversar personalmente uno a uno con los especialistas de nuestra empresa a cargo de este proyecto.

Para instalar estas casas, hemos definido lugares públicos y centrales que permita que todas las personas puedan asistir como por ejemplo una plaza pública, un espacio cerca de la municipalidad, entre otros. Además, nos hemos preocupado especialmente de establecer horarios aptos para que todos los vecinos puedan asistir, ya sea personas con niños pequeños y los adultos con horario laboral. Los visitantes pueden llegar a cualquier hora dentro del horario programado, quedarse todo el tiempo que deseen y realizar todas las consultas necesarias.

En ellas, se busca entregar toda la información disponible de manera simple y gráfica, a través de diferentes alternativas como paneles grandes, afiches con dibujos, videos, maquetas o mapas del trazado en la comuna.

Para poder centralizar y recoger las consultas o inquietudes de las comunidades tenemos un buzón de inquietudes, las que se ingresan al sistema interno para poder dar respuesta en un tiempo determinado.

Queremos destacar que los equipos desplegados en el territorio están utilizando diversos mecanismos para informar a la mayor cantidad de personas posible, como son el puerta a puerta, anuncios en las radios locales, publicaciones en las redes sociales, entre otros.

# Resolvemos tus principales dudas:

## ¿Las torres generan campos electromagnéticos que afecten a las personas?

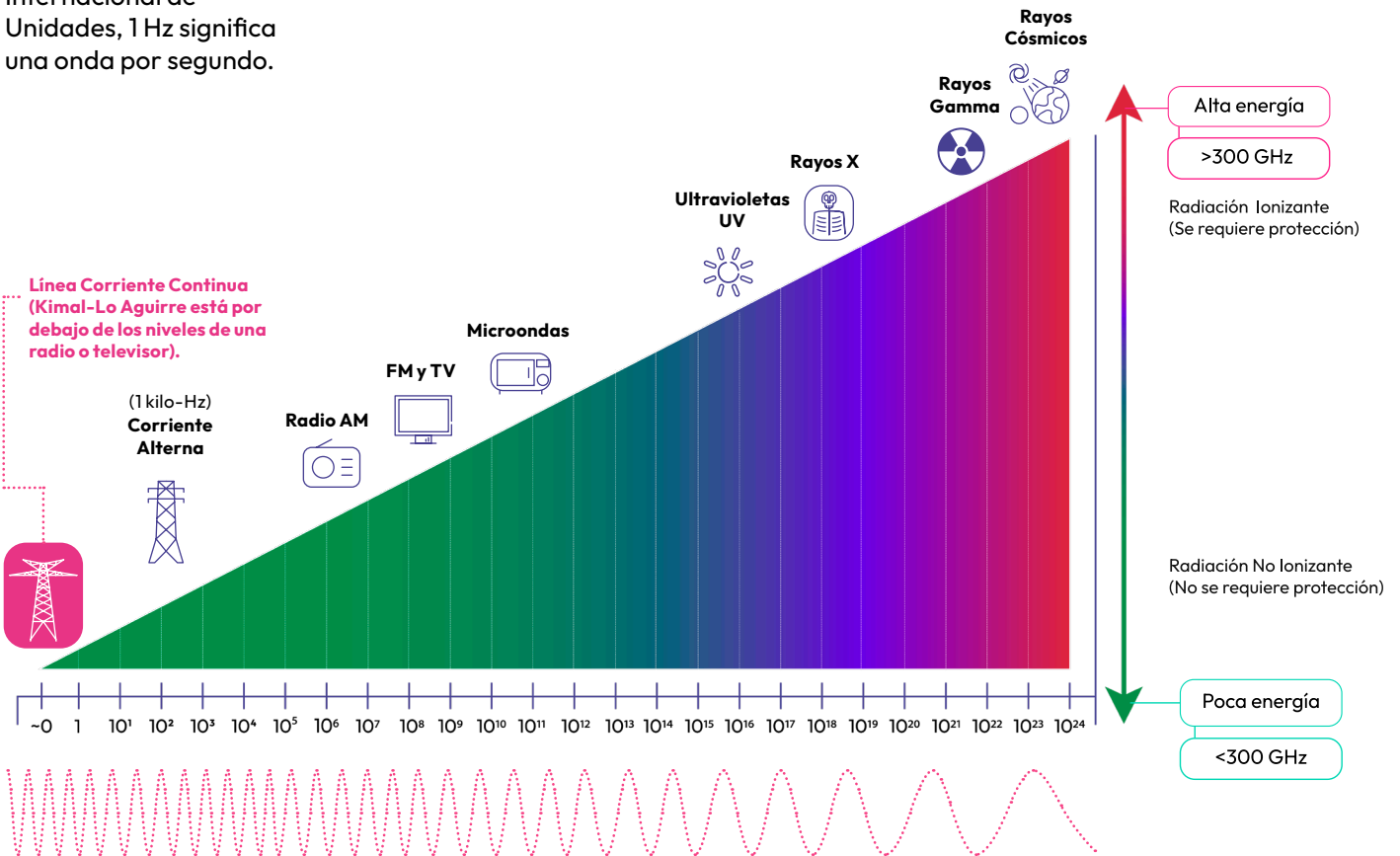
Todos los días estamos expuestos a campos electromagnéticos como cuando vemos un arcoíris, escuchamos la radio, vemos la televisión o hablamos por el celular. Los campos electromagnéticos son una combinación de ondas que viajan por el espacio y se clasifican según su frecuencia.

En el caso de una línea de transmisión de corriente continua, los campos electromagnéticos que generan tienen una frecuencia 0 por lo que NO emite una radiación peligrosa.

Los campos eléctricos y magnéticos combinados son los que forman los campos electromagnéticos.

### Conoce algunos ejemplos de fuentes que emiten campos electromagnéticos:

**Hz:** Hertz. Unidad de frecuencia del Sistema Internacional de Unidades, 1 Hz significa una onda por segundo.



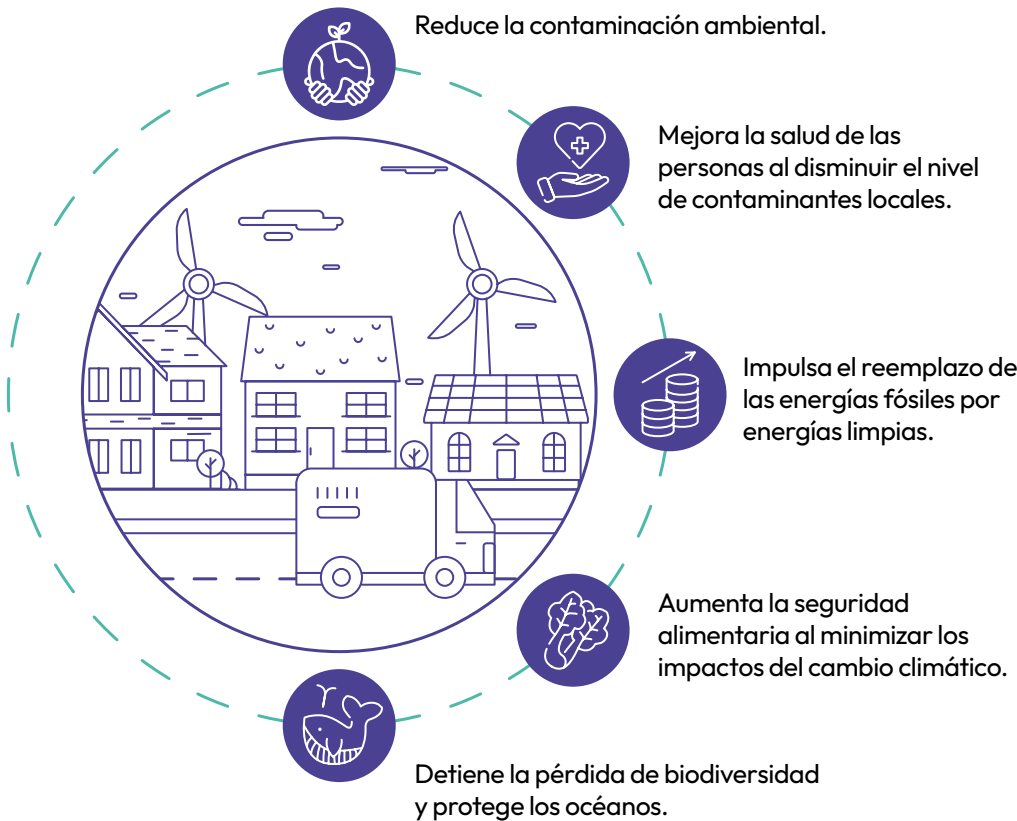
Para conocer más información escanea el QR

## ¿Por qué es tan importante la Línea Kimal-Lo Aguirre?

En Chile ha habido un crecimiento demográfico que incide directamente en un mayor consumo de energía. Ante esto, el país requerirá transportarla de manera eficiente y así aprovechar la energía existente. A esta necesidad, se suma el gran desafío de ser un país carbono neutral al 2050 para enfrentar la crisis ambiental que vivimos. En este contexto, el proyecto Kimal-Lo Aguirre no solo contribuirá a la descarbonización de Chile, al incidir positivamente en la disminución de las pérdidas

de energías limpias por falta de infraestructura para transmitir la energía, lo que es clave para lograr la transición energética en Chile. Además, incorporará tecnología e innovación, al ser la primera línea de corriente continua que se desarrolla en nuestro país, transformándose en una alternativa de transmisión más económica, más eficiente, y con menor impacto en el territorio.

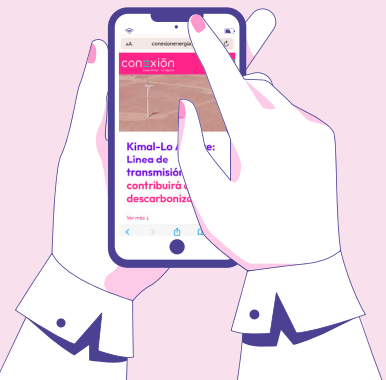
## Ventajas de alcanzar la carbono neutralidad:



## Contacto permanente con la comunidad

### ¿Tienes consultas?

Ingrésalas a nuestra web [www.conexionenergia.com](http://www.conexionenergia.com) para que podamos aclararlas.



# Conéctate Atacama

[www.conexionenergia.com](http://www.conexionenergia.com)  
[comunidades@conexionenergia.com](mailto:comunidades@conexionenergia.com)

Boletín

# 6

**Isabel Candia González**  
Jefa Relacionamento Comunitario

[icandia@conexionenergia.com](mailto:icandia@conexionenergia.com)  
Fono: +56 966288633

**Mónica Silva Astorga**  
Subgerente Comunicaciones y Reputación Corporativa e Institucional

[msilva@conexionenergia.com](mailto:msilva@conexionenergia.com)  
Fono: +56 931995646

**Bárbara Fernández**  
Encargada de Comunicaciones

[bfernandez@conexionenergia.com](mailto:bfernandez@conexionenergia.com)  
Fono: +56 981594988