

Conéctate

Antofagasta

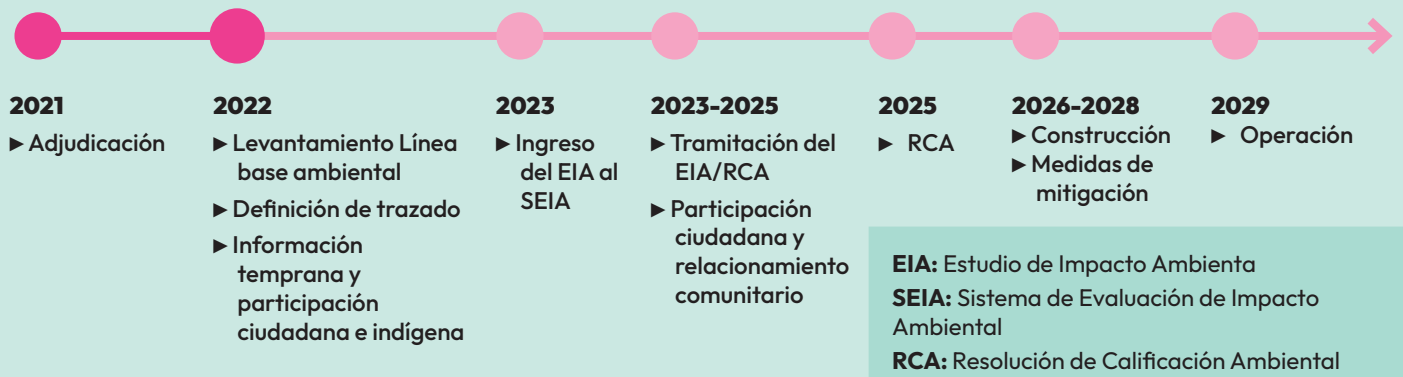
Septiembre | Boletín 2 | Región de Antofagasta

Conexión Energía

Somos la empresa chilena responsable de diseñar, construir y operar la futura Línea de Transmisión Eléctrica Kimal-Lo Aguirre. Esta es una obra mandatada por el Estado de Chile, a través del Coordinador Eléctrico Nacional.

Nuestro modelo de trabajo es en base a la co-creación y co-diseño, ubicando a las personas y comunidades en el centro del proceso, operando siempre con transparencia y de forma oportuna.

Etapas del proyecto Línea de Transmisión Kimal-Lo Aguirre



Línea de Transmisión Kimal-Lo Aguirre

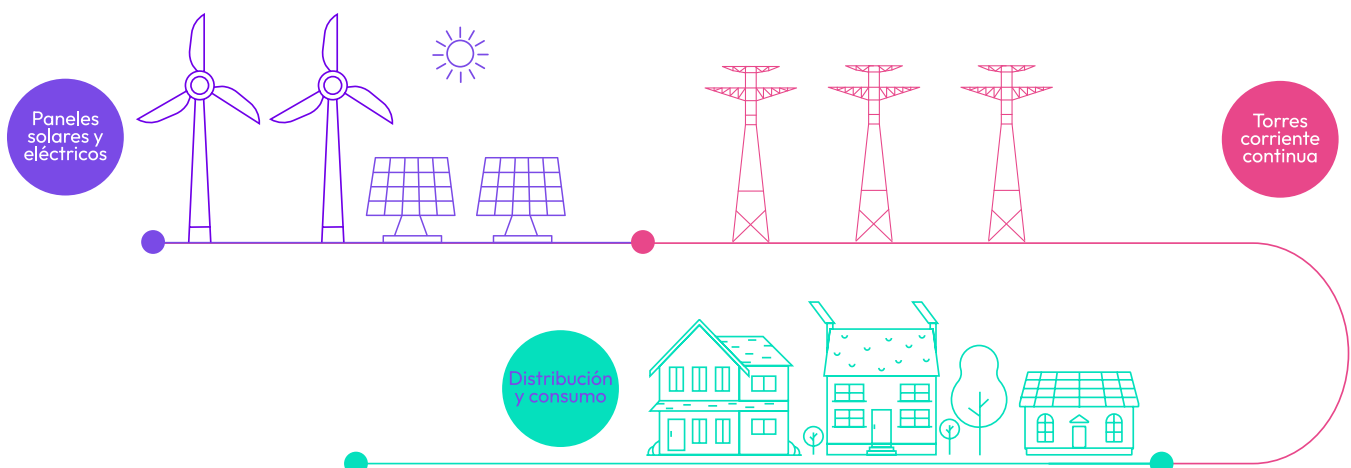
1.352 km de infraestructura clave para la descarbonización.

En Chile de forma natural hemos ido aumentando nuestro consumo de energía eléctrica, ya sea para iluminar y calefaccionar nuestras casas, lavar ropa, cocinar, ver televisión, escuchar radio o cargar el celular, entre muchos usos. Es por eso que necesitamos contar con energía suficiente para satisfacer estas necesi-

dades, teniendo como desafío que esta energía sea limpia y lo más barata posible.

La línea Kimal-Lo Aguirre permitirá justamente conectar las energías limpias generadas en la región de Antofagasta con los centros poblados de la zona centro-sur del país, contribuyendo a la descarbonización de Chile, aportando nuevas tecnología e innovación para transportar la energía, al ser la primera línea con corriente continua que se desarrolla en nuestro país.

Esta nueva línea será una alternativa de transmisión más económica, más eficiente, y con menor impacto en el territorio.



¿Cuáles son las ventajas de la corriente continua?

En Chile todas las líneas de transmisión son en corriente alterna, pero Kimal-Lo Aguirre será la primera línea de transmisión en corriente continua.

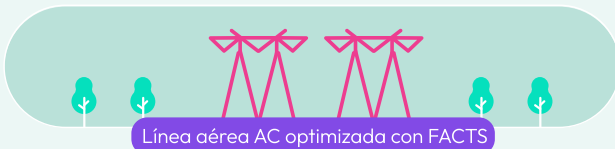
Las ventajas son:

- ✓ Es más eficiente porque lleva más energía en el mismo espacio.
- ✓ Tiene menos pérdidas de energía en el camino (250 MW se pierden con corriente alterna, versus 150 MW con corriente continua. Este ahorro se traducen en el consumo anual de 33 mil hogares).
- ✓ No necesita subestaciones intermedias. Sólo tendrá una en la Región de Antofagasta y otra en Región Metropolitana.

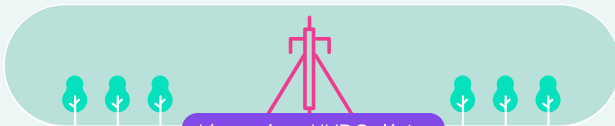
✓ Otra ventaja de la corriente continua es que ocupa menos espacio en el territorio porque su franja de servidumbre es menor.



Línea aérea AC clásica



Línea aérea AC optimizada con FACTS



Línea aérea HVDC clásica

AC: Línea corriente alterna, usada en Chile actualmente.

HVDC: Línea de corriente continua que se usará en proyecto Kimal Lo Aguirre.

Qué tan vulnerable es Chile al cambio climático?



Zonas costeras bajas



Ecosistemas de montaña



Áreas propensas a desastres naturales



Ecosistemas frágiles



Espacios proclives al deterioro forestal



Territorios expuestos a sequía y desertificación

Cumplimos con 7 de las 9 características definidas por el panel intergubernamental en cambio climático



Zonas urbanas altamente contaminadas

Desde la industria energética se busca combatir el cambio climático aportando en el reemplazo de la generación a carbón por energías limpias y renovables. Chile tiene metas claras:

- ✓ Al año 2025 cierre del 65% de centrales a carbón.
- ✓ Al año 2030 lograr el 70% de generación eléctrica basada en energías limpias y renovables.
- ✓ Al año 2040 cierre del 100% de centrales a carbón.
- ✓ Al año 2050 lograr el 100% de generación eléctrica basada en energías limpias y renovables.

Por esto es fundamental comenzar a trasladar las energías limpias que se están generando en el norte del país y perdiendo por falta de líneas de transmisión, hacia los centros de consumo en el centro y sur y dejar de utilizar energía en base a carbón, petróleo y gas.

Ese es el objetivo central de la línea de transmisión Kimal-Lo Aguirre, el permitir un mayor transporte de energía limpia y barata en beneficio de las personas.

¿Cómo llamamos a la comunidad a ser parte del proyecto?

Conexión está realizando un diálogo temprano con autoridades, comunidades locales y regionales, que tiene como fin conocer el territorio directamente a partir del relato de quienes lo habitan y luego convertir este testimonio en un activo importante en el diseño y ejecución de los estudios ambientales asociados al proyecto Kimal-Lo Aguirre. De esta forma, queremos insertarnos en armonía con el entorno, las comunidades y la biodiversidad, aportando con un modelo innovador para el desarrollo sostenible del país.

Elaboración del Estudio Impacto Ambiental (EIA)

- Levantamiento línea de base de medio humano.
- Participación Ciudadana Anticipada, PACA.
- Levantamiento componentes ambientales.

Servicio de Evaluación Ambiental, SEA Tramitación Ambiental

- Acompañamiento Participación Ciudadana, PAC.
- Acompañamiento consulta indígena.
- Relacionamiento comunitario permanente de la empresa Conexión.

Etapa Construcción

- Relacionamiento comunitario permanente con grupos humanos del territorio.
- Implementación y seguimiento de medidas y compromisos socio ambientales.

Etapa Operación

- Relacionamiento permanente con grupos humanos del territorio.
- Implementación y seguimiento de las medidas y compromisos socio ambientales de la Resolución de Calificación Ambiental (RCA).

Metodología Relacionamiento Adelantada, PACA

1

Acercamiento inicial con comunidades
junio 2022

2

Reunión ampliada asamblea
agosto y septiembre 2022

3

Reuniones bimestrales
octubre 2022

¿Qué es una PACA?

Es un proceso voluntario, que como empresa estamos desarrollando para informar y consultar a la comunidad del proyecto Kimal-Lo Aguirre antes de ser ingresado al Sistema de Evaluación de Impacto Ambiental (SEIA). Tiene dos dimensiones:

ALCANCE INFORMATIVO

El objetivo es la participación de la comunidad informando sobre el proyecto en sus diversos aspectos.

ALCANCE CONSULTIVO

Se da el espacio a la comunidad para que genere opiniones sobre diversos aspectos del proyecto y así ser parte del proyecto en su co-creación.

Sopa de letras

B	X	B	A	G	U	I	R	R	E
S	E	I	A	M	C	K	F	T	V
Y	H	E	S	S	H	Y	V	H	V
O	T	R	E	S	X	A	K	Ñ	C
O	E	N	A	A	S	U	P	A	B
A	I	C	J	I	Ñ	B	O	F	C
Y	H	A	H	K	I	M	A	L	J
C	Y	K	X	S	T	I	K	R	M
S	T	X	E	N	E	R	G	I	A
X	W	E	K	Q	P	M	W	Ñ	G

Kimal: Subestación 1 del proyecto de Conexión Energía, ubicada en la comuna de María Elena.

Aguirre: Subestación 2 del proyecto de Conexión Energía, ubicada en la comuna de Pudahuel.

Energía: Capacidad que tiene un sistema o cuerpo para realizar un trabajo y producir cambios en el mismo o en otros. Capacidad de hacer funcionar las cosas.

ERNC: Energía renovable no convencional.

SEA: Servicio de Evaluación Ambiental.

SEIA: Sistema de Evaluación de Impacto Ambiental.

conexión
Línea Kimal - Lo Aguirre

www.conexionenergia.com
comunidades@conexionenergia.com

Zona Norte
Coquimbo, Atacama y Antofagasta

Isabel Candia González
Jefa Relaciónamiento Comunitario y
Asuntos Públicos
icandia@conexionenergia.com
Fono: +56966288633

